

# Arbeitskräfteverleih für alle Tierhaltungsbetriebe

7 Tage in der Woche - 365 Tage im Jahr





# Arbeitskraftvermittlung

für jede Tierproduktion, insbesondere für

## Milchbetrieb

- Kühemelken
- Kühetreiben
- Kälberbetreuung
- Stall- und Hofarbeiten

## Schweinezucht

- Kastration
- Abferkelung
- Tierkontrolle
- Stallarbeiten

## Geflügelhaltung

- Geflügelversorgung
- Besamung
- Eiersammeln
- Aufräumarbeiten

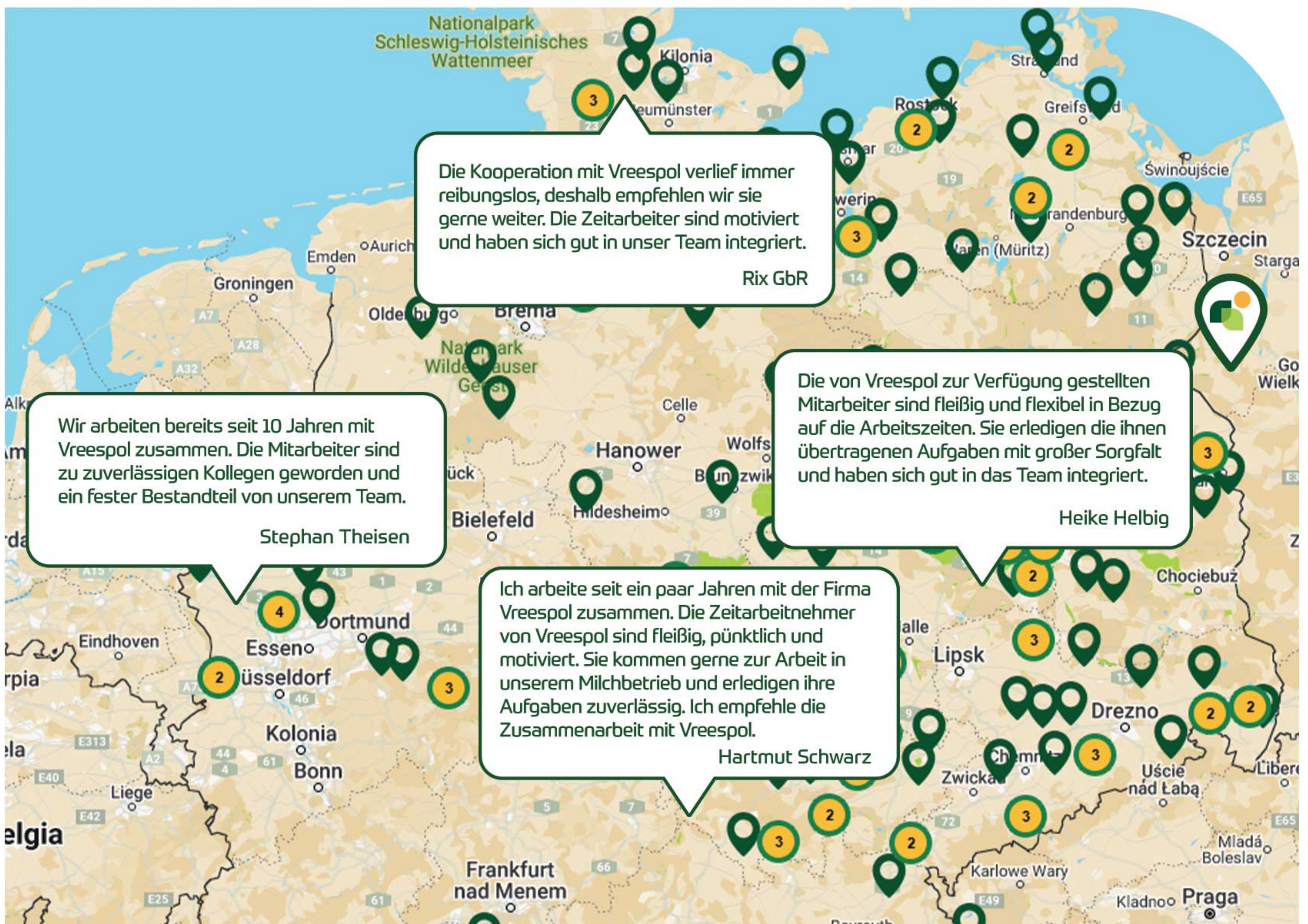
## Wir bieten Ihnen:

- 👤 Erfahrene Arbeitskräfte für 10 Stunden Arbeit am Tag, 7 Tage die Woche
- 📅 Ein Arbeitssystem, das Ihnen Arbeitskräfte 365 Tage im Jahr garantiert, auch an Wochenende, Feiertagen, Weihnachten, Brückentagen u.a.
- 🎓 Drei kostenlose Anlertage für zuverlässige und fleißige Arbeitnehmer ohne Erfahrung
- 🔗 Es kommen immer dieselben angelernten Zeitarbeitskräfte zur Arbeit
- 👥 SPRINGER – Mitarbeiter, die in unvorhergesehenen Situationen bei Bedarf die derzeitigen Arbeitskräfte ersetzen
- 🏠 Wir nutzen Ihre Unterkünfte gegen eine Gebühr
- 📞 Deutschsprachige Unterstützung durch unser Logistik-Team, rund um die Uhr, 24/7 erreichbar.
- 👁️ Der Preis ist so gestaltet, dass sowohl kleine als auch große Betriebe unsere Dienste in Anspruch nehmen.



## Täglich auf Arbeit

In Zusammenarbeit mit über 300 Betrieben in Deutschland haben wir ein Schichtsystem 7/7 oder 14/14 entwickelt, bei dem unsere Zeitarbeitskräfte 10 Stunden pro Tag an aufeinanderfolgenden 7 oder 14 Tagen auf den Höfen arbeiten – auch an Wochenenden, Feiertagen und arbeitsfreien Tagen. Nach 7 bzw. 14 Arbeitstagen erfolgt ein Austausch der Zeitarbeiter. Wir holen die Ersatzkraft von zu Hause ab, um sicherzustellen, dass sie pünktlich zur Arbeit kommt. Falls jemand ausfällt, wird er durch einen erfahrenen Mitarbeiter (Springer) ersetzt, sodass wir Ihnen garantieren können, dass eine Zeitarbeitskraft von Vreespol immer in Ihrem Betrieb zur Verfügung steht. Die derzeitige Arbeitskraft bringen wir nach Hause zur Erholung, und nach 7 Tagen kehrt die Person zurück.



## Wir vermieten Mitarbeiter auch für:



**Steine sammeln**



**Saisonarbeiten**



**Obstpflücken**



**Gemüseernte**




**Verpacken**



**Putzen**

## Laas uns reden!

- |   |  |  |
|---|--|--|
|  +48 91 402 31 00 |  <a href="mailto:office@vreespol.de">office@vreespol.de</a>     |  +49 (0) 152 58 48 89 36                              |
|  +48 728 405 428  |  <a href="mailto:logistik@vreespol.de">logistik@vreespol.de</a> |  <a href="http://www.vreespol.de">www.vreespol.de</a> |



**YouTube**



**Facebook**